

UCHWAŁA NR XLV/298/2014
RADY MIEJSKIEJ W KSIĄŻU WLKP.

z dnia 29 września 2014 r.

w sprawie przystąpienia do sporządzenia miejscowego planu zagospodarowania przestrzennego terenu położonego w rejonie Jeziora Jarosławskiego – część zachodnia w gminie Książ Wlkp.

Na podstawie art. 18 ust. 2 pkt 5 ustawy z dnia 8 marca 1990 r. o samorządzie gminnym (t.j. Dz. U. z 2013 r. poz. 594 ze zm.) oraz art. 14 ust. 1 ustawy z dnia 27 marca 2003 r. o planowaniu i zagospodarowaniu przestrzennym (t.j. Dz. U. z 2012 r., poz. 647 ze zm.) Rada Miejska w Książu Wlkp. uchwala co następuje:

§ 1.1. Przystępuje się do sporządzenia miejscowego planu zagospodarowania przestrzennego terenu położonego w rejonie Jeziora Jarosławskiego – część zachodnia w gminie Książ Wlkp, obejmującego obszar zlokalizowany w części obrębów Jarosławki i Konarzyce.

2. Granice terenu objętego planem zostały określone na mapie stanowiącej załącznik graficzny do niniejszej uchwały.

§ 2. 1. Przedmiotem opracowania są tereny określone w § 1, dla których ustalone zostaną zasady zagospodarowania i zabudowy, z uwzględnieniem funkcji terenów zabudowy rekreacji indywidualnej, terenów usług turystyki, terenów zabudowy zagrodowej, terenów rolniczych, leśnych i wód.

2. Zakres ustaleń planu obejmuje problematykę określoną w art. 15 ust. 2 oraz w zależności od potrzeb także problematykę określoną w art. 15 ust. 3 ustawy o planowaniu i zagospodarowaniu przestrzennym.

§ 3. Dopuszcza się uchwalanie planu w częściach dla wybranych terenów.

§ 4. Wykonanie uchwały powierza się Burmistrzowi Książa Wlkp.

§ 5. Uchwała wchodzi w życie z dniem podjęcia.

Uzasadnienie
Do Uchwały Nr XLV/298/2014
Rady Miejskiej w Książu Wlkp.
z dnia 29 września 2014 r.

w sprawie przystąpienia do sporządzenia miejscowego planu zagospodarowania przestrzennego terenu położonego w rejonie Jeziora Jarosławskiego – część zachodnia w gminie Książ Wlkp.

W związku z istniejącym chaosem urbanistycznym na terenie funkcjonującego od kilkadziesiąt lat zespołu wypoczynkowego na zachodnim brzegu Jeziora Jarosławskiego, zachodzi potrzeba porządkowania zagospodarowania pod względem przestrzennym, funkcjonalnym i prawnym.

Sytuację chaosu urbanistycznego potwierdza wykonane w 2014 r. opracowanie dot. analizy zasadności przystąpienia do sporządzenia miejscowego planu zagospodarowania przestrzennego w rejonie Jeziora Jarosławskiego.

Na przedmiotowym terenie, w bezpośrednim sąsiedztwie Jeziora Jarosławskiego zlokalizowana jest nieuregulowana formalnie i prawnie substandardowa zabudowa rekreacyjna. Nadal występuje także presja inwestycyjna związana z realizacją nowych obiektów na terenach rolnych.

Wobec powyższego zachodzi potrzeba sukcesywnego porządkowania istniejącego zagospodarowania.

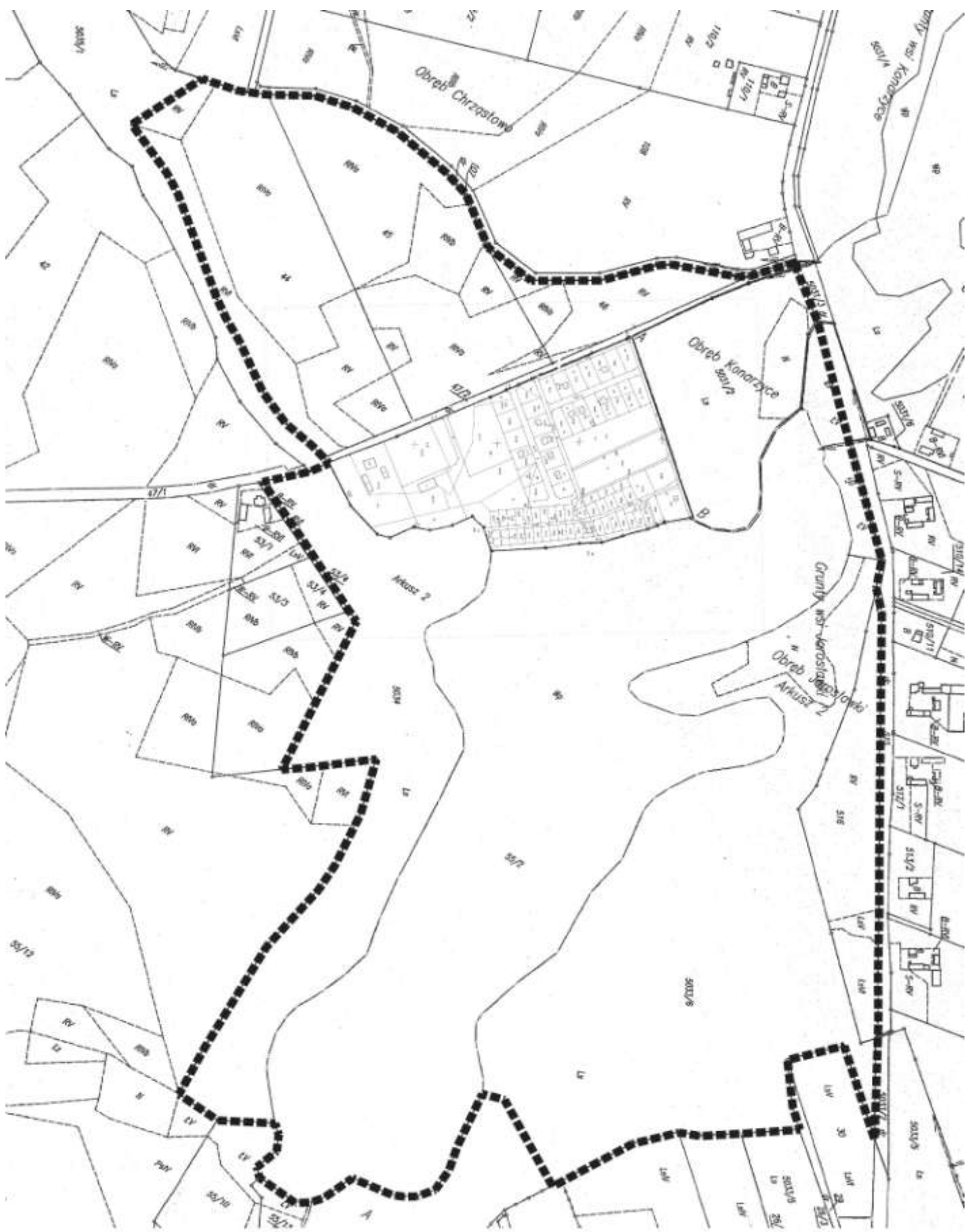
W tej sytuacji, podjęcie uchwały o przystąpieniu do sporządzania miejscowego planu zagospodarowania przestrzennego w zakresie uregulowania istniejącej zabudowy oraz określenia nowego przeznaczenia terenów rolnych i leśnych stanowi drugi etap prac porządkowo-planistycznych.

Biorąc powyższe pod uwagę, uznaje się podjęcie uchwały za celowe.

Załącznik do Uchwały Nr XLV/298/2014

Rady Miejskiej w Książu Wlkp.

z dnia 29 września 2014 r.



Granica obszaru objętego planem miejscowym