

**UCHWAŁA NR XXXVIII/ 250 / 2013**  
**RADY MIEJSKIEJ W KSIĄŻU WLKP.**

z dnia 20 grudnia 2013 r.

**w sprawie przystąpienia do sporządzenia zmiany Studium Uwarunkowań i Kierunków Zagospodarowania Przestrzennego Gminy Książ Wlkp.**

Na podstawie art. 9 ust.1 i art. 27 ustawy z dnia 27 marca 2003 r. o planowaniu i zagospodarowaniu przestrzennym (Dz. U. z 2012 r., poz. 647 ze zm.) oraz art. 18 ust.2 pkt 5 ustawy z dnia 8 marca 1990 r. o samorządzie gminnym (Dz. U. z 2013 r. poz. 594 ze zm.) Rada Miejska w Książu Wlkp. uchwała co następuje :

§ 1. Przystępuje się do sporządzenia zmiany studium uwarunkowań i kierunków zagospodarowania przestrzennego gminy Książ Wlkp. przyjętego uchwałą Nr XXII/197/2001 Rady Miejskiej w Książu Wlkp. z dnia 29 czerwca 2001 r.

§ 2. Zakres zmian obejmuje teren położony w rejonie ul. Strzeleckiej i Dębniackiej w Książu Wlkp. /obręb geodezyjny Książ Wlkp./, zgodnie z załącznikiem graficznym do niniejszej uchwały, będącym jej integralną częścią.

§ 3. Częściowa zmiana studium dotyczy zmiany kierunku zagospodarowania przestrzennego terenu określonego w § 2 z uwzględnieniem funkcji usługowej i infrastruktury technicznej.

§ 4. Dopuszcza się sporządzenie ujednoczonego elaboratu Studium łącznie dla wszystkich przedmiotów zmian wykonanych na podstawie odrębnych uchwał w sprawie przystąpienia do zmiany Studium.

§ 5. Wykonanie uchwały powierza się Burmistrzowi Książa Wlkp.

§ 6. Uchwała wchodzi w życie z dniem podjęcia.

## **Uzasadnienie do Uchwały**

**Nr XXXVIII/ 250 / 2013 Rady Miejskiej w Książu Wlkp. z dnia 20 grudnia 2013 r.**

Zgodnie z art. 10 ustawy z dnia 27 marca 2003 r. o planowaniu i zagospodarowaniu przestrzennym (Dz. U. z 2012 r., poz. 647 ze zm.) w studium uwarunkowań i kierunków zagospodarowania przestrzennego określa się m. in. kierunki zmian w strukturze przestrzennej gminy oraz w przeznaczeniu terenu.

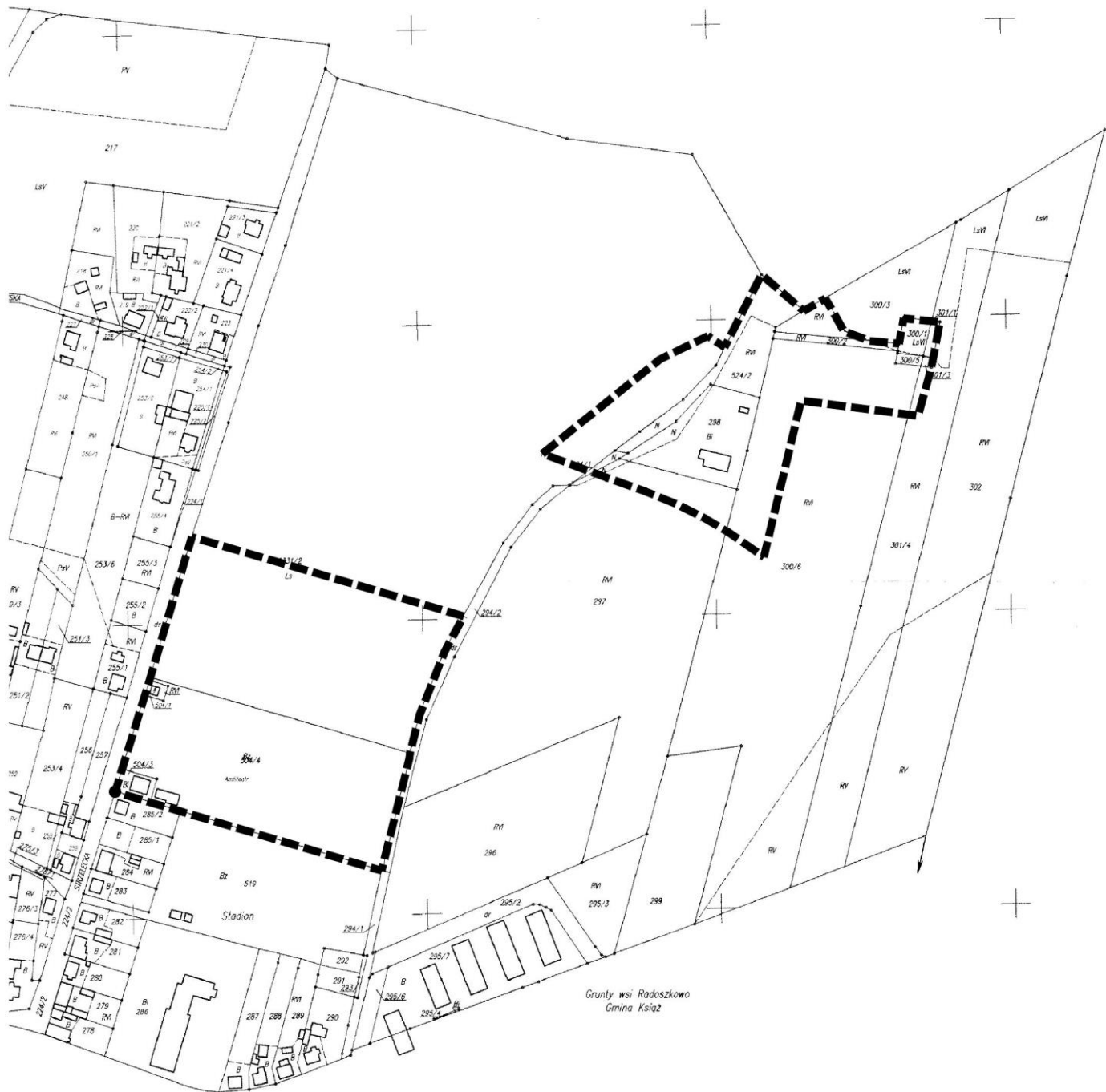
Obszar zmiany studium obejmuje w rejonie ul. Strzeleckiej i Dębniackiej w Książu Wlkp.

Zasadniczym celem opracowania jest dokonanie zmiany, która wyrażać się będzie w modyfikacji wybranych ustaleń obowiązującego studium, w szczególności poprzez określenie nowych sposobów zagospodarowania w obrębie przedstawionych wyżej terenów.

Omawiana zmiana zagwarantować ma efekt w postaci optymalnego wykorzystania i zagospodarowania przestrzeni oraz umożliwić realizację przedsięwzięć o strategicznym znaczeniu dla lokalnej społeczności.

W związku z powyższym podjęcie niniejszej uchwały jest zasadne.

Grunty wsi Zakrzewice  
Gmina Książ



Grunty wsi Radoszkowo  
Gmina Książ

 Granica obszarów objętych zmianą Studium